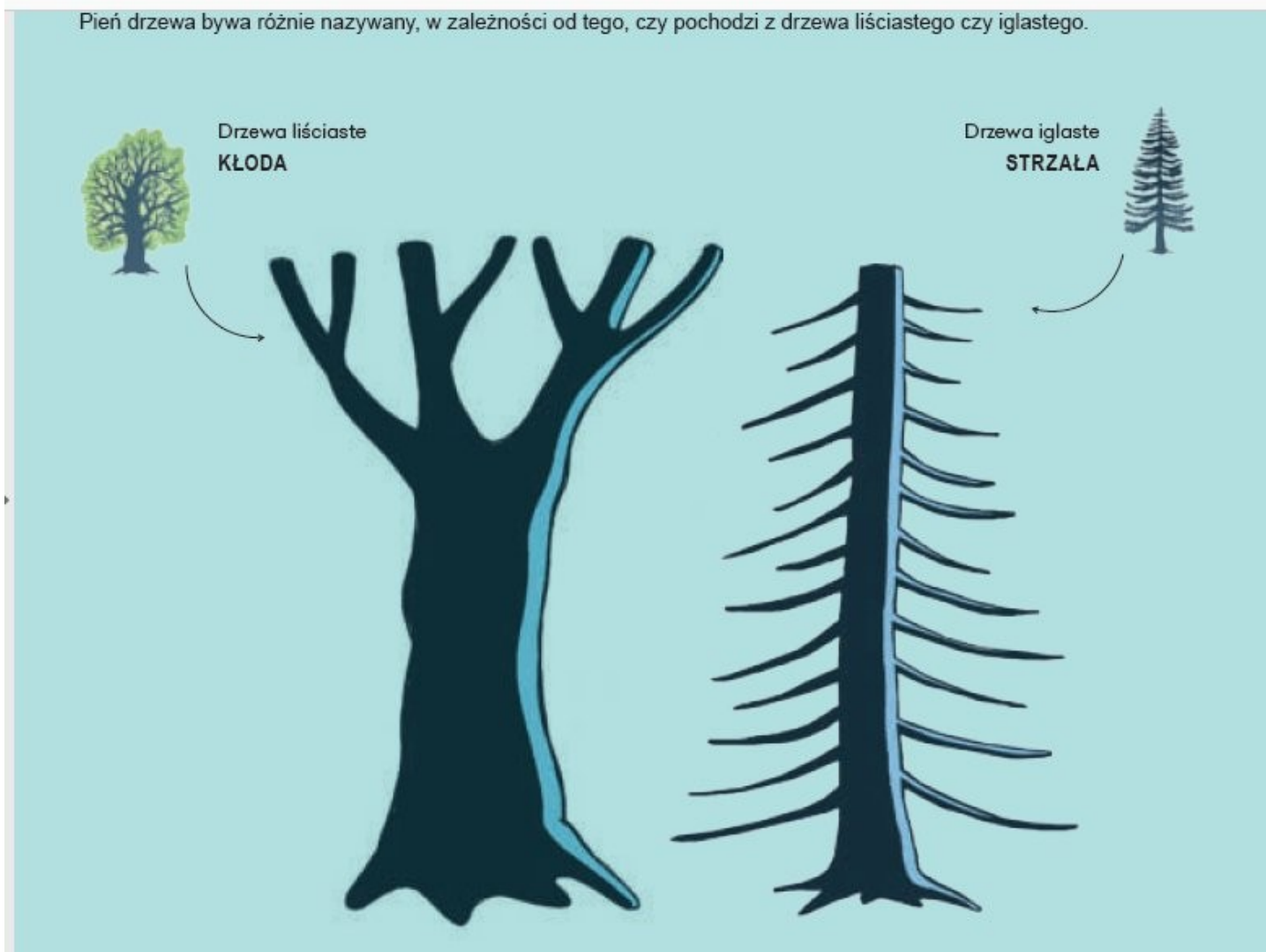


Drewno jest wykorzystywane w budownictwie, kolejnictwie, meblarstwie, przemyśle papierniczym i w wielu dziedzinach sztuki użytkowej. Przy tak dużym zapotrzebowaniu na ten surowiec niezwykle ważna jest odpowiedzialna gospodarka leśna – zadrzewianie, ochrona lasów i oszczędne gospodarowanie drewnem.

Drewnem określa się materiał otrzymywany po ścięciu drzewa i jego odkorowaniu. Do produkcji wyrobów drzewnych wykorzystywany jest głównie pień drzewa.

Pień drzewa bywa różnie nazywany, w zależności od tego, czy pochodzi z drzewa liściastego czy iglastego.



Drzewa występujące w naszym kraju

Drzewa liściaste



Dąb – drewno twarde, ciężkie, łupliwe, o bardzo dobrych właściwościach mechanicznych. Odporne na ścieranie. Ma wyraźnie widoczne słoje. Najczęściej produkuje się z niego meble i podłogi.



Jesion – drewno twarde, ciężkie, elastyczne. Łatwe w obróbce i wytrzymałe. Jest stosowane do produkcji parkietu, mebli, instrumentów muzycznych.



Klon – drewno jasnożółte z odcieniem różowym, o wyraźnie widocznych słojach. Cechuje się dość dobrymi właściwościami mechanicznymi. Używa się go do wyrobu mebli i instrumentów muzycznych.



Buk – drewno beztwardzielowe o zabarwieniu jasnoróżowym i słabo widocznych słojach. Ma dobre właściwości mechaniczne, ale jest nietrwale. Wytwarza się z niego okleiny, klepkę podłogową, meble.



Oleha – drewno beztwardzielowe o zabarwieniu pomarańczowym i czerwonym, miękkie, łupliwe. Doskonale nadaje się do wyrobu sklejek.



Brzoza – drewno beztwardzielowe, jasnożółte, o słabo widocznych słojach. Dość miękkie, mało wytrzymałe. Służy do produkcji sklejek i deseczek.

Drzewa iglaste



Sosna – drewno twardzielowe, zawierające żywicę, która nadaje wyraźny rysunek słojom. Sosna ma wypadające sęki, łatwo poddaje się obróbce mechanicznej. Jest powszechnie wykorzystywana do produkcji papieru i mebli.



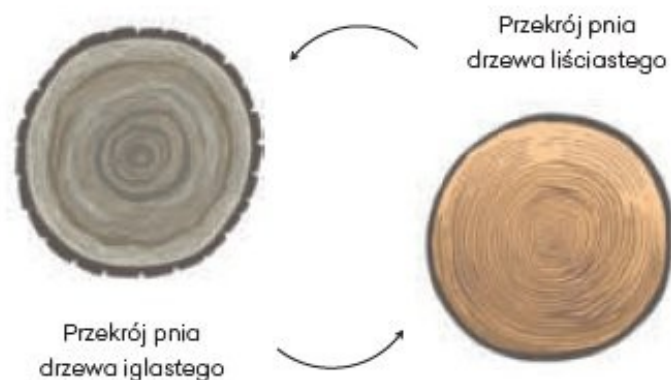
Świerk – drewno żywiczne o niezabarwionej twardzieli, łupliwe, lekkie. Ze świerku nie wypadają sęki. Drewno świerkowe z powodzeniem stosuje się do produkcji mebli, opakowań i zapalek.



Jodla – drewno beztwardzielowe, nie wydziela żywicy, jest prawie białe i bardzo łupliwe. Ma słabe własności mechaniczne. Zawiera dużo celulozy, dlatego jest przerabiane na papier.

Rysunek drewna

Jest widoczny w przekroju pnia. W zależności od gatunku różni się barwą, przyrostem słoików, widocznymi sękami i uszkodzeniami. Bardziej urozmaicony rysunek ma drzewo liściaste.



Twardość drewna

Jest to odporność na odkształcenia pod wpływem czynników mechanicznych. Tabela prezentuje stopnie twardości drewna pochodzącego z drzew rosnących w Polsce.

Bardzo miękkie	Miękkie	Średnio twarde	Twarde	Bardzo twarde
osika	lipa	jawor	orzech	grab
topola	jodła	dąb	klon	
świerk	modrzew		jesion	
sosna	olcha		buk	
	brzoza		grusza	